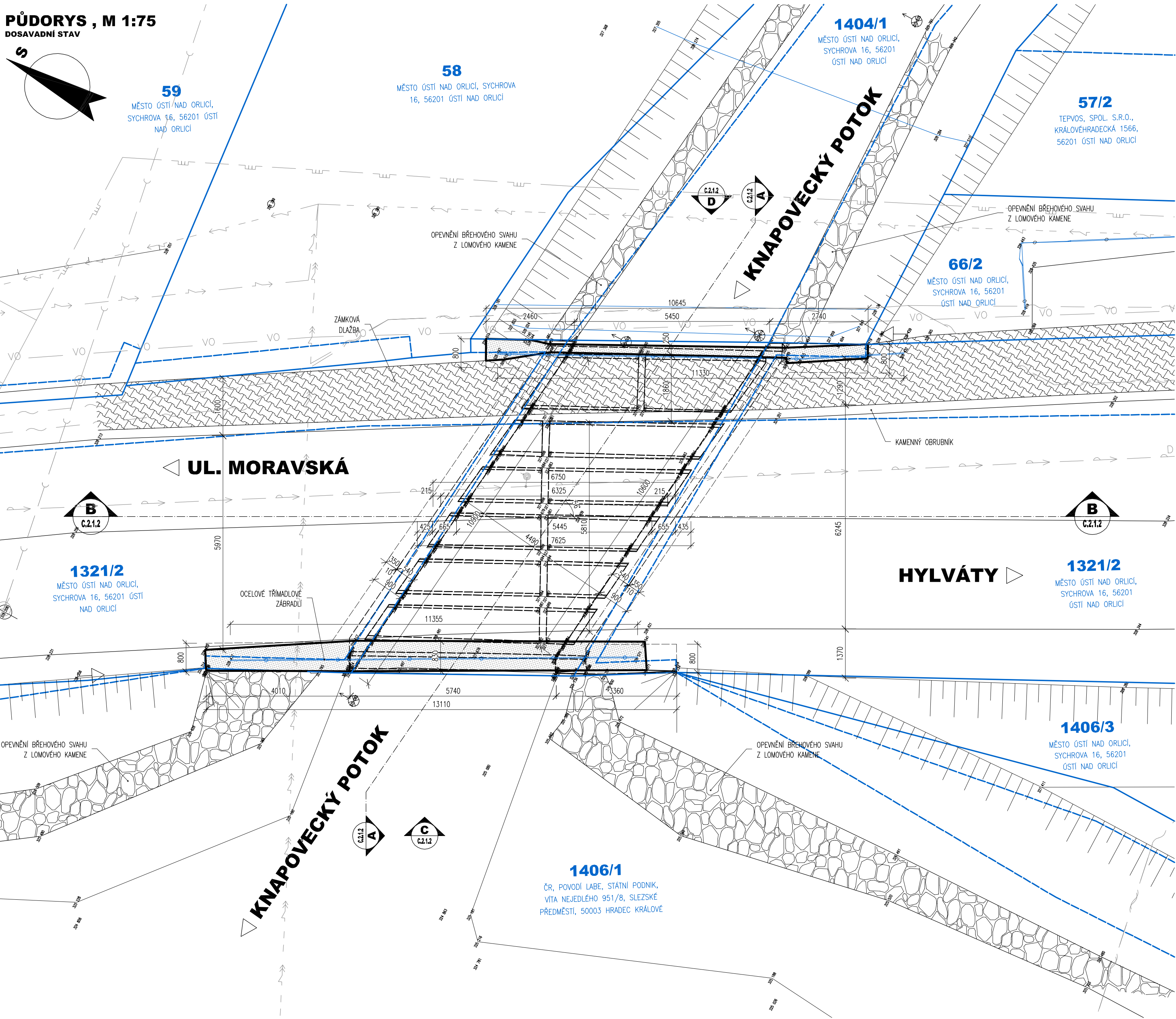
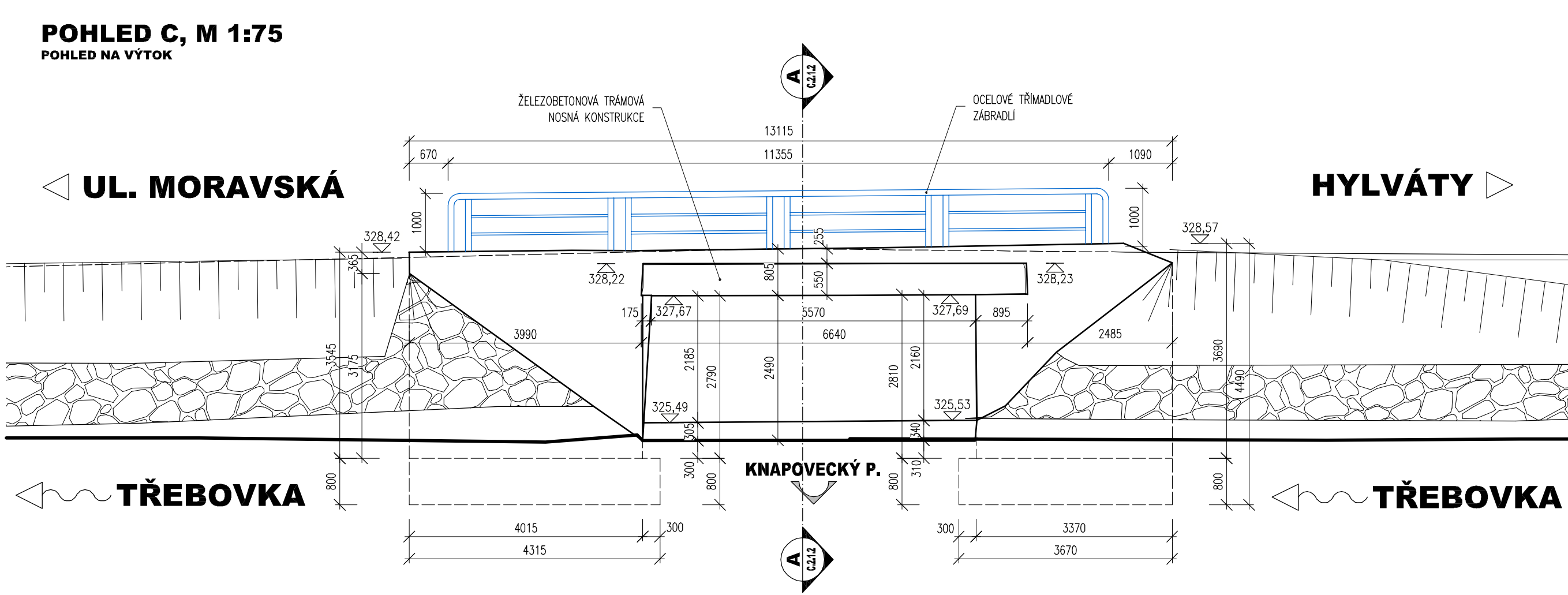


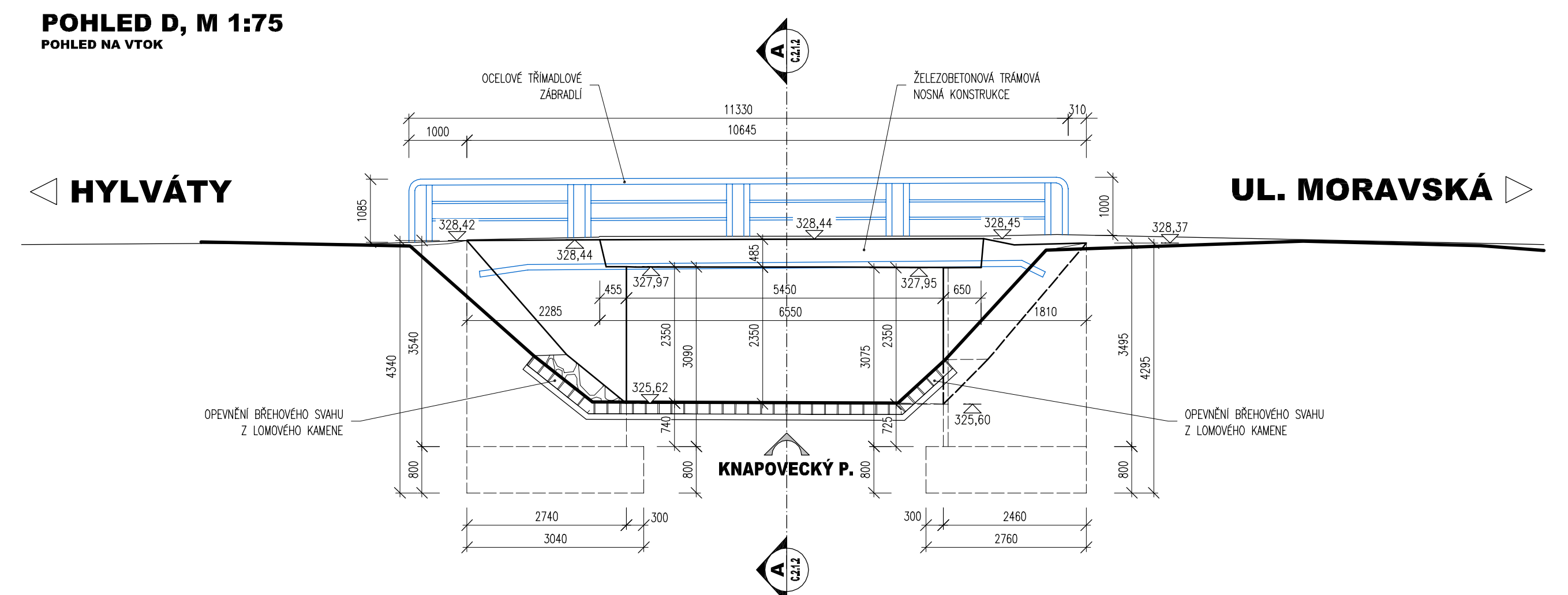
PŮDORYS , M 1:75
DOSAVADNÍ STAV



POHLED C, M 1:75
POHLED NA VÝTOK



POHLED D, M 1:75
POHLED NA VTOK



POZNÁMKY:

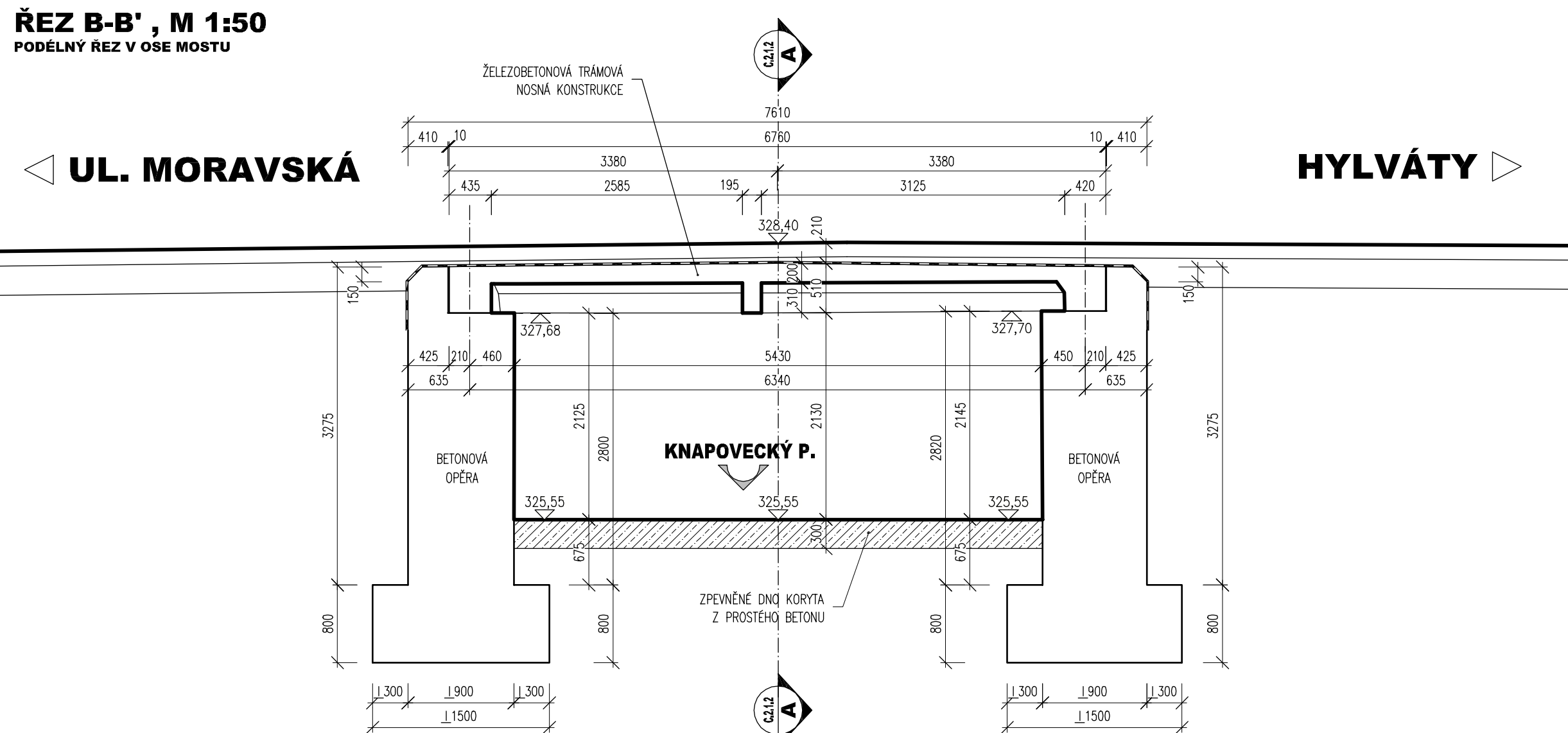
- VÝŠKOVÝ SYSTÉM RbV
- POLOHOVÝ SYSTÉM JTSK
- DÉLKOVÉ KÓTY JSOU ZAKROUŽENY NA 5 mm
- ROZMĚRY SKRYTÝCH KONSTRUKCÍ JSOU DOHADNUTY

LEGENDA SÍTÍ - STÁV. STAV

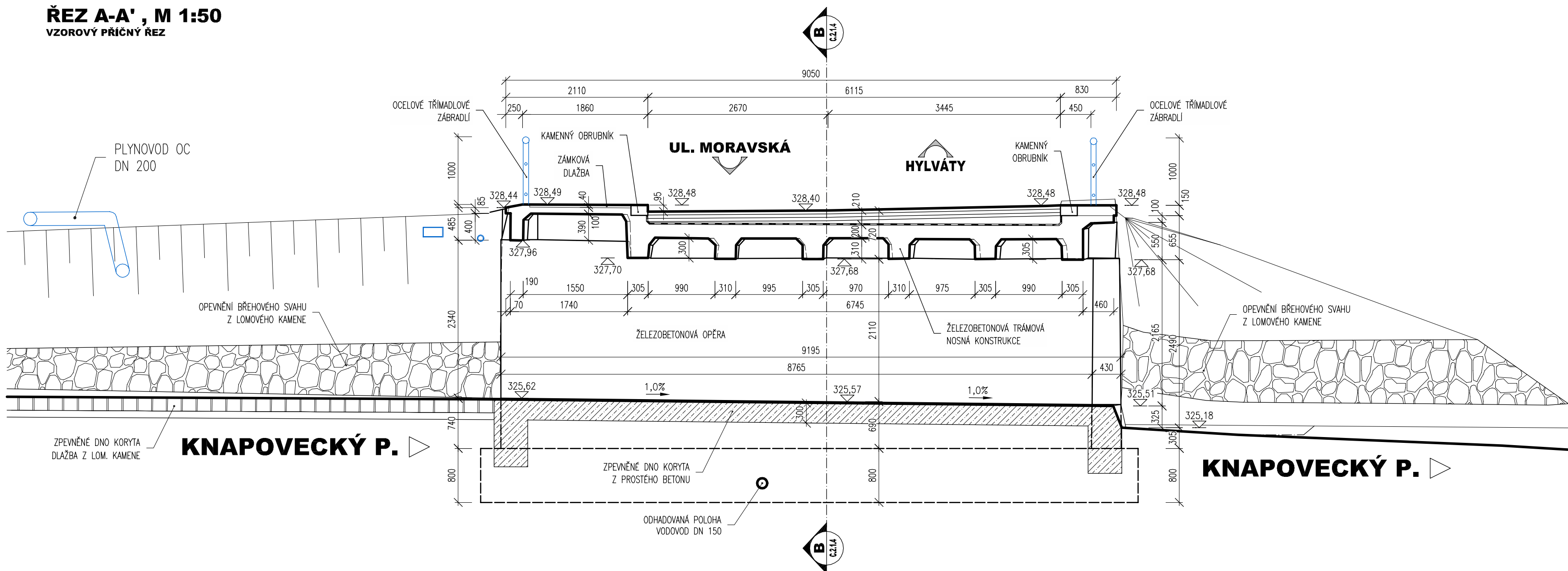
- STL PLYNOVOD OC DN 200 - RWE
- VODOVOD PVD DN 150 - TEPVOS s.r.o.
- VO VEREJNÉ OSVĚTLENÍ - TEPVOS s.r.o.
- NADZEMNÍ EL. VEDENÍ NN - ČEZ DISTRIBUCE a.s.
- PODZEMNÍ EL. VEDENÍ NN - ČEZ DISTRIBUCE a.s.
- NADZEMNÍ EL. VEDENÍ VN - ČEZ DISTRIBUCE a.s.
- SĐELOVACÍ KABELY - CETIN a.s.
- KANALIZACE DN 800 BETON - TEPVOS s.r.o.

OCHRANNÁ PÁSMA VŠECH STAVAJÍCÍCH VEDENÍ TECHNICKÉ INFRASTRUKTURY JSOU UVEDENA V TEXTOVÝCH ČÁSTECH PROJEKTU A VE VÝKADRENIÍCH SPRÁVČŮ, KTERÁ JSOU SOUČÁSTÍ DOKLADOVÉ ČÁSTI PROJEKTOVÉ DOKUMENTACE

ŘEZ B-B' , M 1:50
PODELNÝ REZ V OSE MOSTU



ŘEZ A-A' , M 1:50
VZOROVÝ PRÍČNÝ REZ



03		
02		
01		
ZMĚNA	POPIS	DATUM



ING. IVAN ŠÍR
PROJEKTOVÁNÍ DOPRAVNÍCH STAVEB CZ s.r.o.
Havlíkova 1714/3, 500 02, Hradec Králové, tel. +420 603 181 473, sir@sirivan.cz, www.sirivan.cz
IČ: 259 02 914

investor: Město Ústí nad Orlicí
Sychrova 16, 562 24 Ústí nad Orlicí

Nový most přes Knapovecký potok v ulici Třebovská v Ústí nad Orlicí

■ kralj: Pardubický

■ MUJOLC: Ústí nad Orlicí

■ stupeň ulatění: bez ulatění

■ datum: 11.2015

■ základová část: 015 901

■ stupeň PD: DSP+PDPS

■ odpovědný projektant stavby: Ing. Ivan Šír

■ odpovědný projektant objektu: Ing. Ivan Šír

■ vypracoval: Ing. Karel Křmna

■ kontroloval: Ing. Ivan Šír

■ změna část: 00

■ měřička: M 1:50

■ kralj: Pardubický

■ MUJOLC: Ústí nad Orlicí

■ stupeň ulatění: bez ulatění

■ datum: 11.2015

■ základová část: 015 901

■ stupeň PD: DSP+PDPS

■ odpovědný projektant stavby: Ing. Ivan Šír

■ odpovědný projektant objektu: Ing. Ivan Šír

■ vypracoval: Ing. Karel Křmna

■ kontroloval: Ing. Ivan Šír

■ změna část: 00

■ měřička: M 1:50

C.2.1 SO 201 - MOST EV.Č. M 02

DOSAVADNÍ STAV

C.2.1.2